

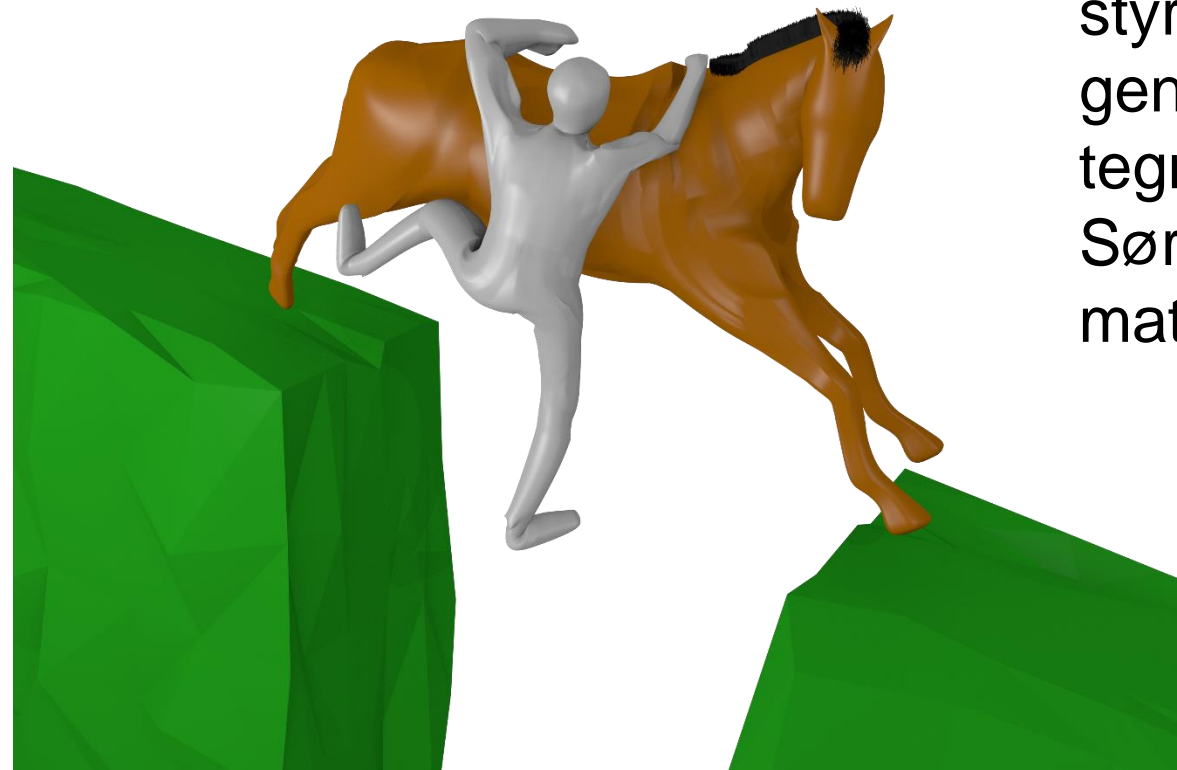


# Principper for hestetræning



Menneskets og hestens velfærd afhænger af træningsmetoder og management som afspejler:

## Sikkerhed for mennesket og hesten



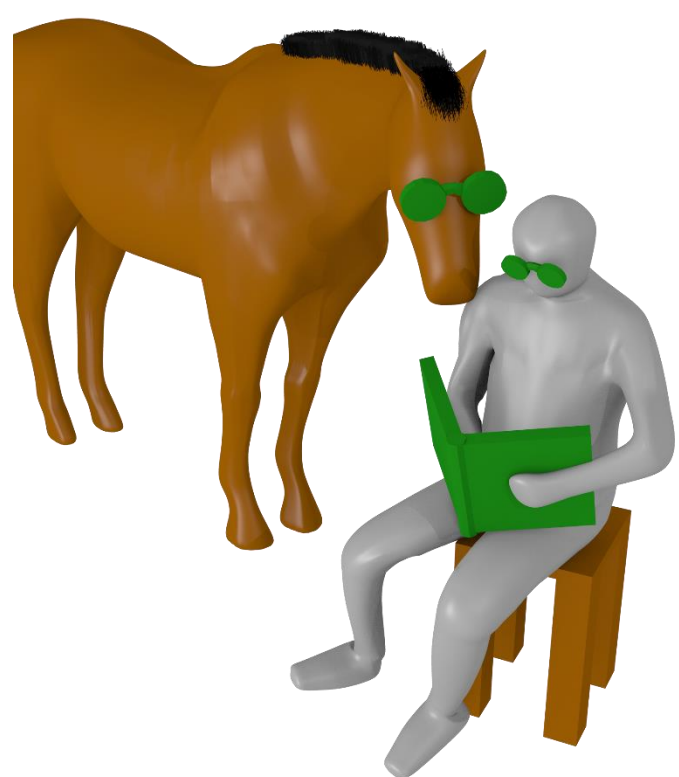
Anerkend hestens størrelse, styrke og flugtinstant. Lær at genkende hestens tidlige tegn på frygt. Sørg for at hest og rytter matcher hinanden.

## Hestens natur

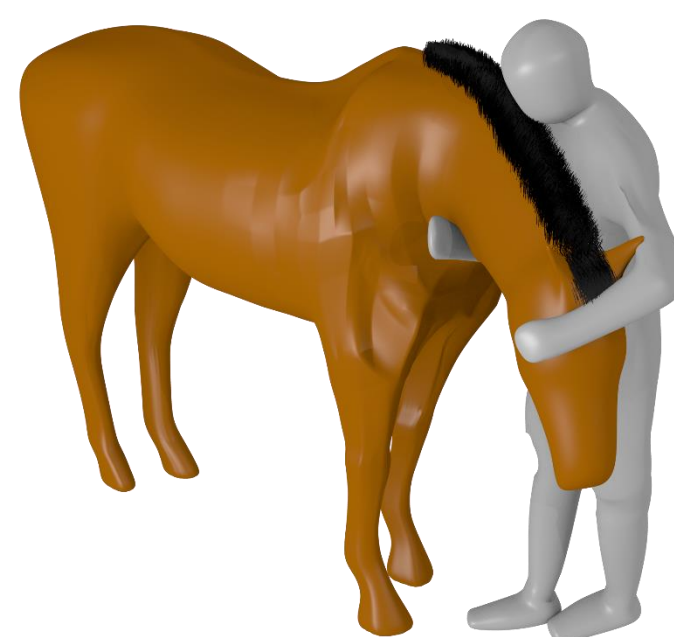


Opfyld hestens naturlige behov for grovfoder, fri bevægelse og social kontakt til andre heste. Anerkend at heste kan opfatte menneskets adfærd som truende. Undgå at bruge dominans i omgangen med heste.

## Mental og sensorisk formåen



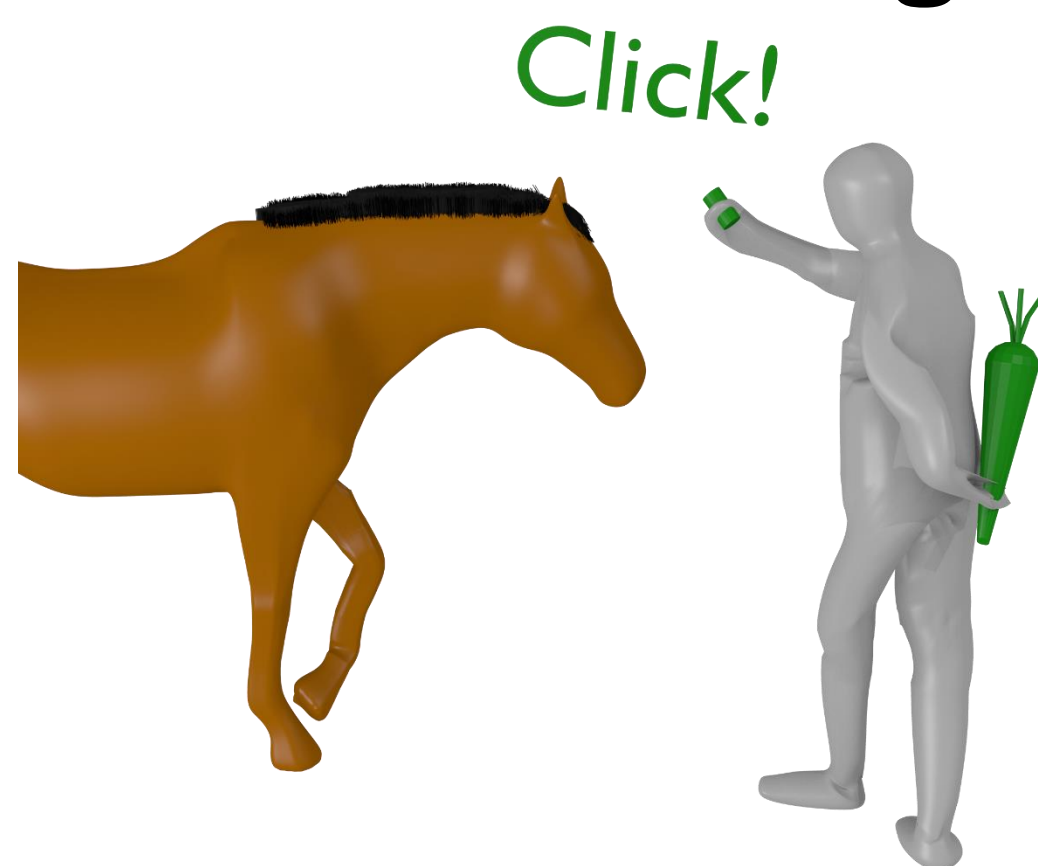
Anerkend at heste tænker, ser og hører anderledes end mennesker. Begræns varigheden af træningssessioner. Undgå at over- eller underestimere hestens mentale evner.



## Følelser

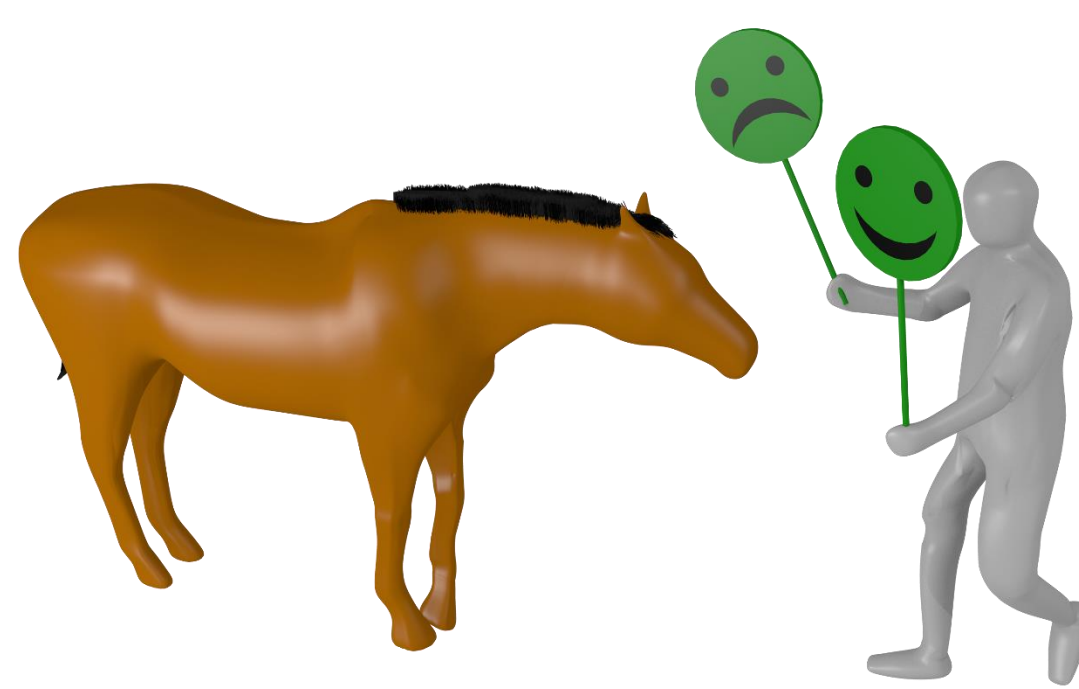
Forstå at heste er sansende væsener, der er i stand til at føle lidelse. Tilskynd til positive følelsesmæssige tilstande. Anerkend at forudsigelighed motiverer heste i forhold til fremtidig træning. Undgå smerte, ubehag og frygtreaktioner.

## Klassisk betingning



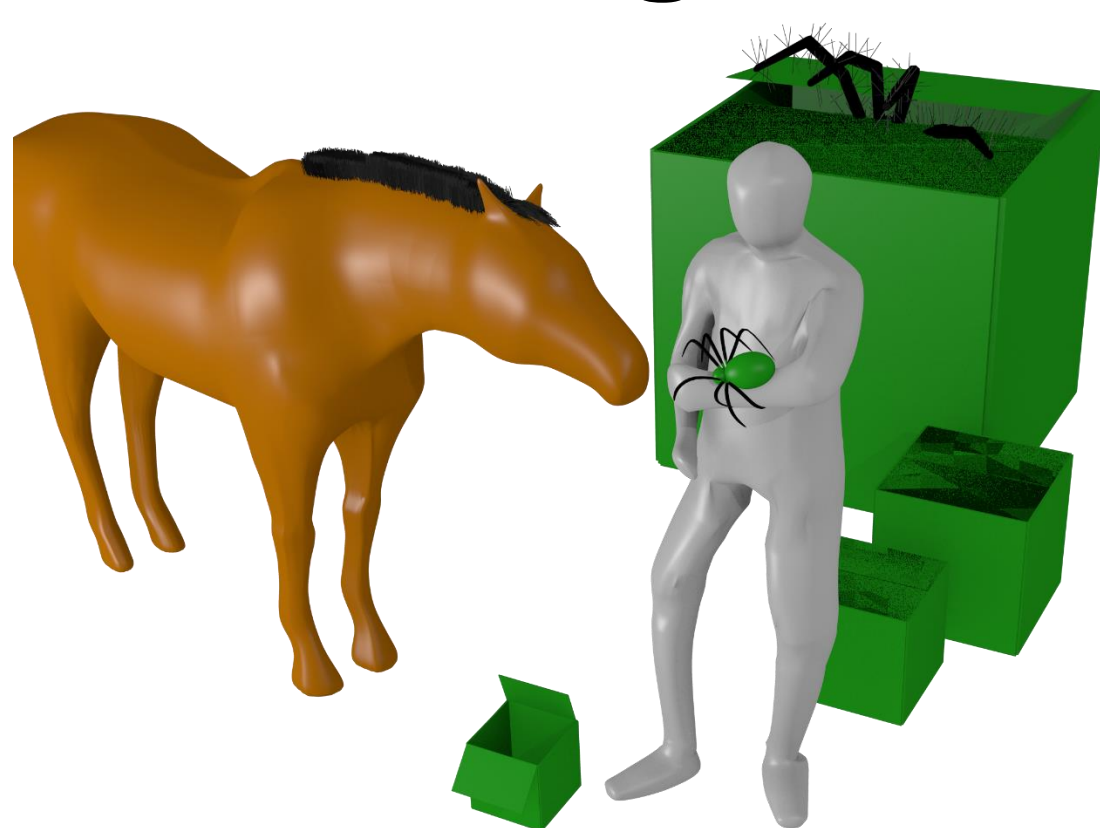
Erkend at heste let danner associationer mellem stimuli. Brug altid et let signal før et hårdere tryk eller pres.

## Operant betingning



Forstå at adfærd bliver mere eller mindre sandsynlig som følge af adfærdens konsekvens. Fjern presset ved begyndelsen af et ønsket respons. Minimer forsinkelser i forstærkning. Brug kombineret forstærkning. Undgå straf.

## Tilvænning



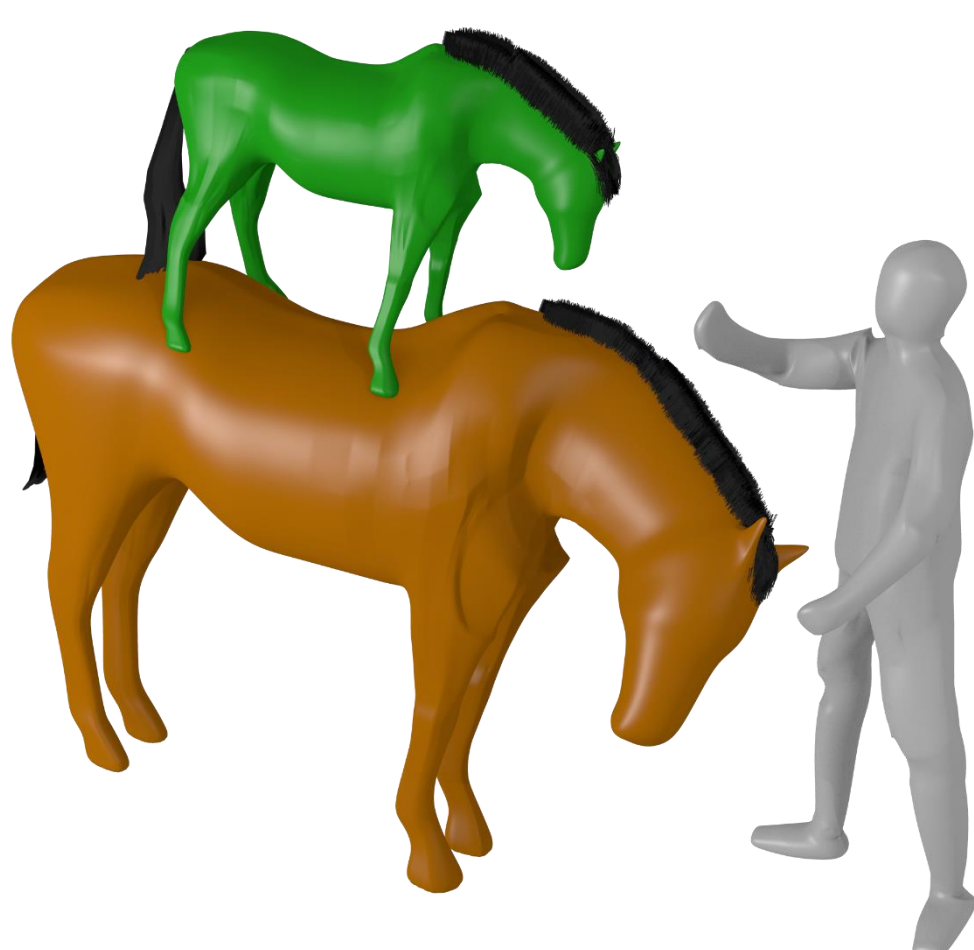
Lær at anvende korrekt systematisk tilvænning, overskygning, kontrabetingning og differentieret forstærkning. Undgå flooding (hvor hesten tvinges til at udholde ubehagelige stimuli).

## Shaping



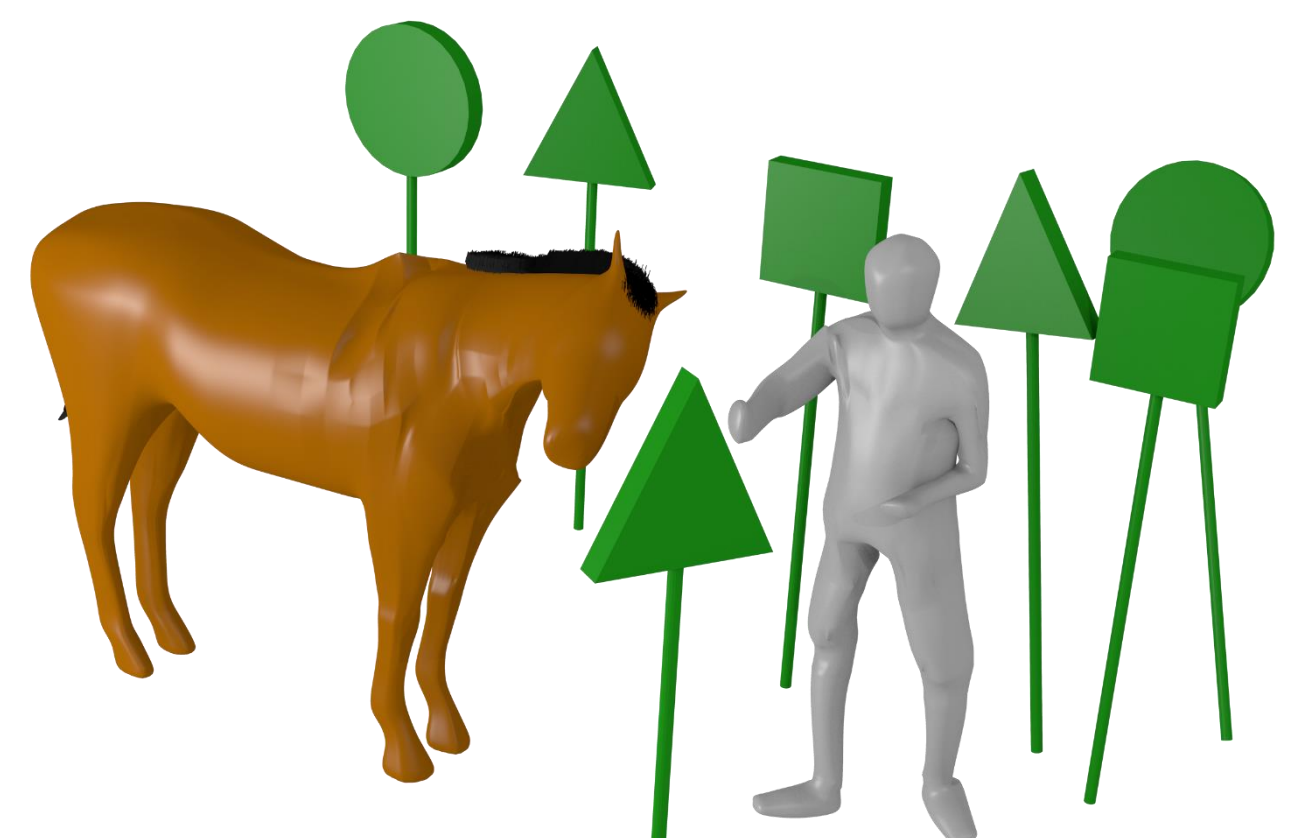
Opdel træningen i små trin og forstærk gradvist hvert trin hen mod den ønskede adfærd. Varier konteksten (træner, sted, signal) et trin ad gangen. Planlæg træningen så den bliver overskuelig og nem.

## Selvbæring



Træn hesten til selv at opretholde gangart, tempo, skridtlængde, retning, hoved-, nakke- og kropsholdning. Undgå at fremtvinge en kropsholdning eller opretholde den gennem uophørlig signalering / brug af hjælperne.

## Signaler ('hjelper')



Sørg for at hesten kan skelne det ene signal fra det andet. Sørg for at hvert signal kun har én betydning. Afstem signalerne med hestens bevægelser. Undgå at bruge mere end ét signal på samme tid.